

ОБЩЕСТВО С ОГРАНИЧЕННОЙ ОТВЕТСТВЕННОСТЬЮ

«АРХСТРОЙСЕРВИС»

РФ, 460000, г. Оренбург, пер. Каширина д. 23/1

тел. (3532) 99-11-50

Свидетельство №0558.04-2009-5610114590-П-017

**4-х этажный жилой дом, расположенный по улице
Григорьевская в г. Оренбурге (56:44:0353003:285)**

ПРОЕКТНАЯ ДОКУМЕНТАЦИЯ

Раздел 3. Архитектурные решения

105-2/2022-АР

Том 3

ОБЩЕСТВО С ОГРАНИЧЕННОЙ ОТВЕТСТВЕННОСТЬЮ

«АРХСТРОЙСЕРВИС»

РФ, 460000, г. Оренбург, пер. Каширина д. 23/1

тел. (3532) 99-11-50

Свидетельство №0558.04-2009-5610114590-П-017

**4-х этажный жилой дом, расположенный по улице
Григорьевская в г. Оренбурге (56:44:0353003:285)**

ПРОЕКТНАЯ ДОКУМЕНТАЦИЯ

Раздел 3. Архитектурные решения

105-2/2022-АР

Том 3

Главный инженер проекта

Л.Н.Адамова

| <i>Изм.</i> | <i>№ док.</i> | <i>Подп.</i> | <i>Дата</i> |
|-------------|---------------|--------------|-------------|
| | | | |
| | | | |
| | | | |

1 Содержание тома


| Обозначение | Наименование | Примечание |
|-----------------|---|------------|
| 105-2/2022-АР.С | 1. Содержание тома | 1-2 |
| 105-2/2022-СП | 2. Состав проектной документации. | 3-4 |
| 105-2/2022-АР | 3. Текстовая часть. | 5-14 |
| | 1. Описание и обоснование внешнего и внутреннего вида объекта капитального строительства, его пространственной, планировочной и функциональной организации | |
| | 2 Обоснование принятых объемно-пространственных и архитектурно-художественных решений, в том числе в части соблюдения предельных параметров разрешенного строительства объекта капитального строительства | |
| | 3 Обоснование принятых архитектурных решений в части обеспечения соответствия зданий, строений и сооружений установленным требованиям энергетической эффективности | |
| | 4 Перечень мероприятий по обеспечению соблюдения установленных требований энергетической эффективности к архитектурным решениям, влияющим на энергетическую эффективность зданий, строений и сооружений | |
| | 5 Описание и обоснование использованных композиционных приемов при оформлении фасадов и интерьеров объекта капитального строительства | |
| | 6 Описание решений по отделке помещений основного, вспомогательного, обслуживающего и технического назначения | |
| | 7 Описание архитектурных решений, обеспечивающих естественное освещение помещений с постоянным пребыванием людей | |
| | 8 Описание архитектурно-строительных мероприятий, обеспечивающих защиту помещений от шума, вибрации и другого воздействия | |
| | 9 Описание решений по светоограждению объекта, обеспечивающих безопасность полета воздушных судов | |

Согласовано

Взам. инв. №

Подпись и дата

Инв. № подл.

| | | | | | |
|--|--------|---------------|--------|---|--------|
| 105-2/2022 - АР.С | | | | | |
| Изм. | Кол.уч | Лист | №док. | Подп. | Дата |
| ГИП | | Л.Н.Адамова | | | 04.22 |
| Н.контр. | | М.М.Мироненко | | | 04.23 |
| Провер. | | Л.Н.Адамова | | | 04.23 |
| Разраб. | | М.М.Мироненко | |  | 04.23 |
| Содержание тома | | | | | |
| | | | Стадия | Лист | Листов |
| | | | П | 1 | 2 |
| г. Оренбург, ООО "Архстройсервис" тел. (3532) 99-11-50 | | | | | |

| | | |
|--|---|--|
| | 10 Описание решений по декоративно-художественной и цветовой отделке интерьеров для объектов непромышленного назначения | |
| | 4. Графическая часть | |
| | Фасад в осях 1-11. | |
| | Фасад в осях 11-1. | |
| | Фасад А-Е, Фасад Е-А | |
| | План техподполья | |
| | План 1-го этажа на отметке | |
| | План 2-3-го этажа на отметке | |
| | План 4 -го этажа на отметке | |
| | План Антресольного этажа на отметке | |
| | Разрез 1-1 | |

| | | |
|--------------|----------------|--------------|
| Инв. № подл. | Подпись и дата | Взам. инв. № |
| | | |

| | | | | | |
|------|---------|------|--------|-------|------|
| | | | | | |
| Изм. | Кол.уч. | Лист | № док. | Подп. | Дата |

105-2/2022-АР.С

Лист

2

2 Состав проектной документации

| № тома | Обозначение | Наименование | Примечание |
|--------|---|---|--|
| 1 | 105-2/2022-ПЗ | Раздел 1: Общая пояснительная записка | |
| 2 | 105-2/2022-ПЗУ | Раздел 2: Схема планировочной организации земельного участка | |
| 3 | 105-2/2022-АР | Раздел 3: Архитектурные решения | |
| 4 | 105/2022-КР | Раздел 4: Конструктивные и объемно-планировочные решения | |
| 5 | Раздел 5: Сведения об инженерном оборудовании, о сетях инженерно-технического обеспечения, перечень инженерно-технических мероприятий, содержание технологических решений: | | |
| 5.1 | 105-2/2022-ИОС1 | Подраздел 1 – Система электроснабжения | |
| 5.2 | 105-2/2022-ИОС2,3 | Подраздел 2,3 – Система водоснабжения и водоотведения | |
| 5.4 | 105-2/2022-ИОС4 | Подраздел 4 – Отопление, вентиляция, противодымная вентиляция, тепловые сети | |
| 5.5 | 105-2/2022-ИОС5 | Подраздел 4 – Сети связи | |
| | 1899 П-22-ИОС6 | Подраздел 6 – Система газоснабжения | Разрабатывается сторонней организацией |
| 6 | 105-2/2022-ПОС | Раздел 6: Проект организации строительства | |
| | | Раздел 7: Проект организации работ по сносу или демонтажу объектов капитального строительства | Не разрабатывается |
| 8 | 105-2/2022-ООС | Раздел 8: Перечень мероприятий по охране окружающей среды | |
| 9 | 105-2/2022-ПБ | Раздел 9: Мероприятия по обеспечению пожарной безопасности | |
| 10 | 105-2/2022-ОДИ | Раздел 10: Мероприятия по обеспечению доступа инвалидов | |

Согласовано

Взам. инв. №

Подпись и дата

Инв. № подл.

105-2/2022-СП

Состав проектной
документации

| Стадия | Лист | Листов |
|--------|------|--------|
| П | 1 | 2 |

г. Оренбург,
ООО "Архстройсервис"
тел. (3532) 99-11-50

| | | | |
|------|---------------|--|--|
| 10.1 | 105-2/2022-ЭЭ | Раздел 10_1: Мероприятия по обеспечению соблюдения требований энергетической эффективности и требований оснащенности зданий, строений и сооружений приборами учета используемых энергетических ресурсов | |
| 12 | 105/2022-ТБЭО | Раздел 12_1: Требования к обеспечению безопасной эксплуатации объекта капитального строительства | |

| | | | | | | | |
|--------------|----------------|--------------|-------|-------|------|----------------|------|
| Инв. № подл. | Подпись и дата | Взам. инв. № | | | | | Лист |
| | | | | | | | |
| Изм. | Кол.уч. | Лист | №док. | Подп. | Дата | 105-2/2022 -СП | 2 |

3. Текстовая часть

Введение

Проектная документация по объекту «4-х этажный жилой дом расположенный по улице Григорьевская в г. Оренбурге (56:44:0353003:285)», расположен в свободной от застройки территории. Проектная документация выполнена в соответствии с заданием на проектирование, выданным техническим условиям, требованиям действующих технических регламентов, стандартов, сводов правил, других документов, содержащих установленные требования.

Данный проект разработан в соответствии с:

СП 54.13330.2016 «ЗДАНИЯ ЖИЛЫЕ МНОГОКВАРТИРНЫЕ».

СанПиН 1.2.3685-21 "Гигиенические нормативы и требования к обеспечению безопасности и (или) безвредности для человека факторов среды обитания" СП 42.13330.2016 «Градостроительство. Планировка и застройка городских и сельских поселений»;

СП 118.13330.2012 «Общественные здания и сооружения»;

СП 59.13330.2016 «Доступность зданий и сооружений для маломобильных групп населения»;

№123-ФЗ, «Технический регламент о требованиях пожарной безопасности».

1. Описание и обоснование внешнего и внутреннего вида объекта капитального строительства, его пространственной, планировочной и функциональной организации.

Проект разработан для строительства четырехэтажного жилого дома по ул. Григорьевская в г. Оренбурге (56:44:0353003:285).

Объект расположен на участке с кадастровым номером: 56:44:035003:285 площадью - 1970 м2.

На севере участок проектирования граничит с застроенной территорией малоэтажными зданиями, на юге с ул. Григорьевская, на западе с ул. Маяковского и на востоке - с ул. Цвиллинга.

Участок свободен от застройки. Главные фасады жилого дома обращены на ул. Цвиллинга и ул. Григорьевская. Организовано два въезда во двор - с ул. Цвиллинга и с ул. Маяковского расположенного между существующей жилой застройкой и проектируемым жилым домом. Вокруг дома предусмотрен проезд для пожарных автомобилей.


В дворовой части размещены площадки для игр детей, занятий физкультурой, для отдыха взрослых.

Согласовано

Взам. инв. №

Подпись и дата

Инв. № подл.

| | | | | | | | | | |
|----------|---------|---------------|-------|---|-------|-----------------|--------|------|--------|
| | | | | | | 105-2/2022 - AP | | | |
| Изм. | Кол.уч. | Лист | №док. | Подп. | Дата | | | | |
| ГИП | | Л.Н.Адамова | | | 04.23 | Текстовая часть | Стадия | Лист | Листов |
| Н.контр. | | Тасанова | | | 04.23 | | 10 | | |
| Провер. | | Л.Н.Адамова | | | 04.23 | | | | |
| Разраб. | | М.М.Мироненко | |  | 08.22 | | | | |

Во дворе оборудована площадка для физкультурных занятий (тренажеры,), игровые площадки для детей разных возрастов, площадка с зоной отдыха. Система дорожек соединяет площадки с подъездами проектируемого жилого дома.

Автомобильные парковки размещены снаружи двора, вдоль прилегаемых проездов и внутри двора на специально отведенной площадке. Проезды имеют асфальтобетонное покрытие, бетонное плиточное покрытие, пешеходные тротуары – бетонное плиточное покрытие. Спортивные и игровые площадки - покрытие «Резиновая крошка», площадки для отдыха – бетонное плиточное покрытие .

Площадки для детских игр оборудуются малыми формами, разработанными ООО "КСИЛ" соответственно возрасту. Физкультурные - спортивными снарядами. Площадки для отдыха взрослых включают в себя зоны с скамейками использование которых послужит поводом для неформального общения жителей проектируемого дома сплочения и дружбы.

На схеме планировочной организации земельного участка выполнены все санитарные и противопожарные разрывы между проектируемым и существующими зданиями. Выдержаны требуемые расстояния от спортивных и игровых площадок до окон жилых домов.

Здание жилого дома запроектировано четырехэтажным сложной конфигурации. Здание имеет размеры в осях 46,25х16,87м.

В здании жилого дома предусмотрено два входа доступных для МГН, оборудованных пандусом.

Здание с техподпольем. Высота техподполья 3,60 м. Высота 1-4 этажей – 2,7 м . Высота антресольного этажа – 2,4м (в чистоте).

- класс ответственности здания – нормальный II (ФЗ №384)
- степень огнестойкости здания – II (ФЗ №123-ФЗ от 22.07.08)
- класс функциональной пожарной опасности – Ф1.3 (ФЗ №123-83 от 22.07.08)
- класс конструктивной пожарной опасности СО (ФЗ №123-83 от 22.07.08)

2.Обоснование принятых объемно - пространственных и архитектурно-художественных решений, в том числе в части соблюдения предельных параметров разрешенного строительства объекта капитального строительства.

Проектом предполагается строительство здания четырехэтажного жилого дома в г.Оренбурге. Принятое объемно-пространственное решение обусловлено оптимальным использованием существующего пространства, допустимой ориентацией окон по сторонам горизонта.

Архитектурно-художественное решение здания принято в соответствии с современным характером окружающей застройки.

Жилой дом состоит из одного блока, включающего в себя 2 подъезда.

В плане здание имеет сложную конфигурацию с размерами в осях 46,25х16,87м. Этажность здания – четыре этажа и техподполье. Высота от отметки 0.000 до верха парапета - 16,80м.

| |
|----------------|
| Взам. инв. № |
| Подпись и дата |
| Инв. № подл. |

| | | | | | | | | | | |
|------|---------|------|-------|-------|------|----------------|--|--|--|------|
| | | | | | | | | | | |
| Изм. | Кол.уч. | Лист | №док. | Подп. | Дата | 105-2/2022- AP | | | | Лист |
| | | | | | | | | | | 2 |

За относительную отметку 0.000 принята отметка чистого пола 1 этажа, что соответствует абсолютной отметке 101.50. Высота 1-3го этажей – 3.0м (от пола до пола). Высота четвертого этажа – 5.4 (от пола до низа перекрытия). На части четвертого этажа предусмотрены антресоли высотой 2,4м (от пола до низа перекрытия).

Общее количество квартир в доме - 35 шт. Из них:

- однокомнатных квартир – 17 шт.;
- двухкомнатных - 10 шт.;
- трехкомнатных - 8шт.

Все квартиры оборудованы остекленными лоджиями. Доступ в жилую часть здания осуществляется с дворовой территории, через 2 входных группы (подъездов), оборудованных пандусами для маломобильных групп населения, шириной 1200 мм.

Технико-экономические показатели:

| Наименование показателя | Ед. измер | Значение |
|--|----------------------|---------------|
| Площадь застройки | м ² | 771,0 |
| Площадь жилого здания | м ² | 2819,6 |
| Общая площадь квартир | м ² | 2128,7 |
| Площадь квартир | м² | 2102,3 |
| Общая площадь 1-к. квартир | м ² | 835,10 |
| Общая площадь 2-к. квартир | м ² | 582,60 |
| Общая площадь 3-к. квартир | м ² | 711,00 |
| Жилая площадь квартир | м ² | 779,5 |
| Жилая площадь 1-к. квартир | м ² | 223,70 |
| Жилая площадь 2-к. квартир | м ² | 243,60 |
| Жилая площадь 3-к. квартир | м ² | 312,20 |
| Площадь помещений общего пользования жилого дома | м ² | 258,20 |
| Площадь нежилых помещений | м ² | 26,40 |
| Строительный объем здания в т. ч. : | м ³ | 13355,0 |

| | | | | | | | | |
|--------------|----------------|--------------|------|---------|------|-------|----------------|------|
| Взам. инв. № | Подпись и дата | Инв. № подл. | | | | | 105-2/2022- AP | Лист |
| | | | Изм. | Кол.уч. | Лист | №док. | | |

| | | |
|-------------------------------|------------|----------|
| Строительный объем выше 0.000 | м3 | 10348,0 |
| Строительный объем ниже 0.000 | м3 | 3007,0 |
| Этажность | Эт. | 4 |
| Количество этажей | Шт. | 4 |
| Количество квартир из них: | Шт. | 35 |
| 1-комнатные квартиры (шт.) | шт. | 17 |
| 2-комнатные квартиры (шт.) | шт. | 10 |
| 3-комнатные квартиры (шт.) | шт. | 8 |

Соблюдение требуемых теплозащитных характеристик ограждающих конструкций обеспечивается их составом.

Наружные стены толщиной 640мм:

– несущий слой– армируемая кладка из силикатного кирпича Кирпич СОР-По-М150/Ф50/1,8 ГОСТ 379—2015, толщ. – 380мм на растворе М100;

– Утеплитель – Техноблок – 100мм;

– Облицовочный силикатный Кирпич СОЛПу-М125/Ф25/1,4 ГОСТ 379—2015 (связь слоев осуществить гибкими стеклопластиковыми связями). Цвет облицовочного кирпича принять в соответствии с эскизным проектом.

Наружные стены толщиной 510мм (декоративные вставки):

– несущий слой– армируемая кладка из силикатного кирпича Кирпич СОР-По-М150/Ф50/1,8 ГОСТ 379—2015, толщ. – 380мм на растворе М100;

– Утеплитель – ТехноВент – 100мм;

– Облицовка- фасадная декоративная штукатурка.

Кровля – мягкая малоуклонная:

-Сборные плиты перекрытия – 220мм;

-Биполь ЭПП;

-Утеплитель ТехноРуф Н Проф – 180мм;

-Разделительный слой – рубероид 1 слой;

-Керамзитовый гравий по уклону – мин.30мм;

-Ц/п стяжка с армированием сеткой из 5Вр-I с шагом 150x150мм – 50мм;

-Праймер битумный Технониколь №01;

-Техноэласт ЭКП – 1 слой;

-Техноэласт ЭПП – 1 слой.

3. Обоснование принятых архитектурных решений в части обеспечения соответствия зданий, строений и сооружений установленным требованиям энергетической эффективности.

| | | | | | |
|------|---------|------|-------|-------|------|
| Изм. | Кол.уч. | Лист | №док. | Подп. | Дата |
| | | | | | |
| | | | | | |

Взам. инв. №

Подпись и дата

Инв. № подл.

Архитектурные решения здания приняты в соответствии с установленными требованиями энергетической эффективности и подтверждены расчетом.

4. Перечень мероприятий по обеспечению соблюдения установленных требований энергетической эффективности к архитектурным решениям, влияющим на энергетическую эффективность зданий, строений и сооружений .

В здании применены следующие энергосберегающие мероприятия: - в качестве утеплителя крыши и стен используются эффективные теплоизоляционные негорючие материалы с коэффициентом теплопроводности 0,038 Вт/(м·°С); - заполнение проемов оконными блоками эффективными двухкамерными стеклопакетами; - устройство тамбуров на входах; - двери предусмотрены самозакрывающимися с уплотнителем в притворах, открывающиеся окна установить с двойным уплотнителем.

5. Описание и обоснование использованных композиционных приемов при оформлении фасадов и интерьеров объекта капитального строительства.

При проектировании здания были использованы следующие средства гармонизации архитектурных форм: Масштаб. Характер вертикальных и горизонтальных членений и в целом масштабный строй в соответствии с масштабностью проектируемой окружающей застройки, а также функционального назначения самого здания. Пропорции. Композиция плоскостей фасадов построена на контрастном соотношении материалов и цветов отделки (кирпич и металлическая облицовка). Ритм. Использован простейший ритм - метр; метрические построения фрагментарно развиты по вертикали и по горизонтали чередованием одинаковых архитектурных форм (окон, витражей, простенков). Композиция здания динамична. Имеется развитая пластика фасада. Горизонтالي и вертикали оконных проемов и цветовое решение подчеркивают характер современного стиля малоэтажного жилого дома.

6. Описание решений по отделке помещений основного, вспомогательного, обслуживающего и технического назначения.

Внутренняя отделка проектируемого здания принята в соответствии с назначением помещений и учетом противопожарных и гигиенических требований , в соответствии с Федеральным законом РФ №117-ФЗ «Технический регламент о требованиях пожарной безопасности» . Все используемые строительные и отделочные материалы должны быть допущены к применению Федеральной службой по надзору в сфере защиты прав потребителя и благополучия человека

| | | | | | | | |
|--------------|----------------|--------------|----------------|---------|------|-------|-----------|
| Инв. № подл. | Подпись и дата | Взам. инв. № | | | | | Лист 5 |
| | | | 105-2/2022- AP | | | | |
| | | | Изм. | Кол.уч. | Лист | №док. | |

и иметь сертификат пожарной безопасности, сертификат соответствия и санитарно-эпидемиологическое заключение.

Материалы, используемые в отделке помещений должны быть согласно РФ №117-ФЗ «Технический регламент о требованиях пожарной безопасности»:

КМ0 - Н/Г – для стен и потолков вестибюлей, лестничных клеток, зальных помещений;

КМ1 - для стен и потолков общих коридоров

КМ1 - для покрытия полов вестибюлей, лестничных клеток;

КМ2 -для покрытия полов общих коридоров

ПОЛЫ:

В лестничных клетках, тамбурах, межквартирных коридорах выполнить покрытие полов из керамической плитки.

В санузлах первого этажа - черновое покрытие полов (стяжка из ц.п. раствора по слою гидроизоляции из «Техно Эласт Барьер»).

Полы первого этажа выполнить по слою утеплителя «Техноплекс 35-200» толщиной 100мм.

В помещениях квартир – черновое покрытие полов (стяжка из ц.п. раствора толщиной 50мм).

ПЕРЕГОРДКИ

Перегородки из керамзитобетонных блоков толщиной 120мм на растворе марки 50 с армированием из 2 Ø4 Вр-І в горизонтальных швах через 2 ряда по высоте.

Перегородки четвертого этажа (с антресолю) высотой 5,4м из гипсокартона по системе С115 Кнауф с заполнением утеплителем.

Перегордки квартир толщиной 200мм выполнены из газобетонного блока «Build Stone» D-400 с утеплителем ТехноФас толщиной 50мм. Межквартирные стены – кирпичные толщиной 380мм.

ОТДЕЛКА СТЕН

В соответствии с техническим заданием на проектирование в квартирах предусмотрена черновая отделка. В санузлах квартир – улучшенная штукатурка цементно-песчаным раствором Старатели Кнауф. В тамбурах, лестничных клетках, межквартирных коридорах – улучшенная штукатурка, шпатлевка с окраской ВД-АК-11. В остальных помещениях квартир и встроек – улучшенная штукатурка ц/п раствором.

ПОТОЛКИ

Потолки тамбуров, лестничных клеток, межквартирных коридоров зашпатлевать и окрасить. Окна и витражи – двухкамерный стеклопакет с ПВХ переплетом.

7. Описание архитектурных решений, обеспечивающих естественное освещение помещений с постоянным пребыванием людей.

В помещениях квартир запроектированы световые проемы, обеспечивающие инсоляцию помещений в соответствии с действующими санитарными нормами.

| | | | | | | | | |
|--------------|----------------|--------------|----------------|---------|------|-------|------|---|
| Инв. № подл. | Подпись и дата | Взам. инв. № | | | | | Лист | |
| | | | 105-2/2022- AP | | | | | 6 |
| | | | Изм. | Кол.уч. | Лист | №док. | | |

8. Описание архитектурно-строительных мероприятий, обеспечивающих защиту помещений от шума, вибраций и другого воздействия.

Звукоизоляция наружных и внутренних ограждающих конструкций помещений обеспечивает снижение звукового давления от внешних источников шума до уровня, не превышающего допускаемого по СП 51.13330-2011 «Защита от шума».

9. Описание решений по светоогрждению объекта, обеспечивающих безопасность полета воздушных судов.

Решения по светоогрждению данного объекта не требуется.

10. Описание решений по декоративно-художественной и цветовой отделке интерьеров для объектов непроизводственного назначения.

При отделке применяются высококачественные отделочные материалы, отвечающие необходимым эксплуатационным и эстетическим требованиям.

| | | | | | | | | |
|--------------|----------------|--------------|-------|-------|------|--|----------------|------|
| Инв. № подл. | Подпись и дата | Взам. инв. № | | | | | 105-2/2022- AP | Лист |
| | | | | | | | | 7 |
| Изм. | Кол.уч. | Лист | №док. | Подп. | Дата | | | |

ОБЪЕМНО-ПЛАНИРОВАЧНЫЕ ПОКАЗАТЕЛИ НА КАЖДУЮ КВАРТИРУ. (начало)

| Подъезд | Этаж | № квартиры | Тип квартиры | Жилая площадь м2 | площадь квартиры м2 | Общая площадь кв. м2 | Примечания |
|--------------|------|------------|--------------|------------------|---------------------|----------------------|---|
| 1-ый подъезд | 1-ый | 1 | 1 комн. | 16,20 | 57,40 | 57,40 | Жилая площадь 90,40м2 Площадь кв. 245,10м2 Общая площадь кв. 245,10м2 |
| | | 2 | 2-х комн. | 21,60 | 60,30 | 60,30 | |
| | | 3 | 1 комн. | 12,70 | 43,10 | 43,10 | |
| | | 4 | 3-х комн. | 39,90 | 84,30 | 84,30 | |
| | 2-ой | 5 | 1 комн. | 13,70 | 46,70 | 46,70 | Жилая площадь 101,30м2 Площадь квартиры 272,10м2 Общая площадь кв. 272,10м2 |
| | | 6 | 1 комн. | 13,40 | 37,70 | 37,70 | |
| | | 7 | 2-х комн. | 21,60 | 60,30 | 60,30 | |
| | | 8 | 1 комн. | 12,70 | 43,10 | 43,10 | |
| | | 9 | 3-х комн. | 39,90 | 84,30 | 84,30 | |
| | 3-й | 10 | 1 комн. | 13,70 | 46,70 | 46,70 | Жилая площадь 101,30м2 Площадь квартиры 272,10м2 Общая площадь кв. 272,10м2 |
| | | 11 | 1 комн. | 13,40 | 37,70 | 37,70 | |
| | | 12 | 2-х комн. | 21,60 | 60,30 | 60,30 | |
| | | 13 | 1 комн. | 12,70 | 43,10 | 43,10 | |
| | | 14 | 3-х комн. | 39,90 | 84,30 | 84,30 | |
| | 4-й | 15 | 1 комн. | 13,70 | 60,70 | 66,50 | Жилая площадь 101,90м2 Площадь квартиры 375,60м2 Общая площадь кв. 392,50м2 |
| | | 16 | 1 комн. | 14,00 | 52,80 | 52,80 | |
| | | 17 | 2-х комн. | 21,60 | 84,60 | 84,60 | |
| | | 18 | 1 комн. | 12,70 | 60,40 | 65,50 | |
| | | 19 | 3-х комн. | 39,90 | 117,10 | 123,10 | |
| 2-ой подъезд | 1-ый | 20 | 3-х комн. | 37,80 | 75,60 | 75,60 | Жилая площадь 101,50м2 Площадь кв. 213,30м2 Общая площадь кв. 213,30м2 |
| | | 21 | 2-х комн. | 20,90 | 47,50 | 47,50 | |
| | | 22 | 1 комн. | 11,30 | 32,00 | 32,00 | |
| | | 23 | 2-х комн. | 31,50 | 58,20 | 58,20 | |

ОБЪЕМНО-ПЛАНИРОВАЧНЫЕ ПОКАЗАТЕЛИ


Площадь застройки - 771,0 м2
 Строительный объем здания - 13355,0 м3
 в том числе подземной части - 3007,0 м3
 в том числе наземной части - 10348,0 м3

Площадь жилого здания - 2819,60 м2
 Общая площадь квартир - 2128,70 м2
 Площадь квартир - 2102,30 м2
 Жилая площадь квартир - 779,50 м2

ОБЪЕМНО-ПЛАНИРОВАЧНЫЕ ПОКАЗАТЕЛИ НА КАЖДУЮ КВАРТИРУ. (начало)

| Подъезд | Этаж | № квартиры | Тип квартиры | Жилая площадь м2 | площадь квартиры м2 | Общая площадь кв. м2 | Примечания | |
|--------------|------|------------|--------------|---------------------------|---------------------------|----------------------|--|---|
| 2-ой подъезд | 2-ой | 24 | 3-х комн. | 37,80 | 75,60 | 75,60 | Жилая площадь 101,50м2 Площадь кв. 213,30м2 Общая площадь кв. 213,30м2 | |
| | | 25 | 2-х комн. | 20,90 | 47,50 | 47,50 | | |
| | | 26 | 1 комн. | 11,30 | 32,00 | 32,00 | | |
| | | 27 | 2-х комн. | 31,50 | 58,20 | 58,20 | | |
| | 3-й | 28 | 3-х комн. | 37,80 | 75,60 | 75,60 | Жилая площадь 101,50м2 Площадь кв. 213,30м2 Общая площадь кв. 213,30м2 | |
| | | 29 | 2-х комн. | 20,90 | 47,50 | 47,50 | | |
| | | 30 | 1 комн. | 11,30 | 32,00 | 32,00 | | |
| | | 31 | 2-х комн. | 31,50 | 58,20 | 58,20 | | |
| | | 32 | 3-х комн. | 39,20 | 103,10 | 108,20 | | |
| | 4-й | 33 | 1 комн. | 8,70 | 67,60 | 72,00 | Жилая площадь 80,10м2 Площадь кв. 297,50м2 Общая площадь кв. 307,00м2 | |
| | | 34 | 1 комн. | 18,60 | 43,70 | 43,70 | | |
| | | 35 | 1 комн. | 13,60 | 83,10 | 83,10 | | |
| | | | | | | | | |
| | | | | | 1 комн. - 17шт. | 223,70 | 819,80 | Общая площадь включает 30% площади террас |
| | | | | | 2-х комн. - 10шт. | 243,60 | 582,60 | |
| | | | | | 3-х комн. - 8шт. | 312,20 | 699,90 | |
| | | | | | Всего: | 779,50 | 2102,30 | |
| | | | | | Места общего пользования | | 258,20м2 | |
| | | | | | Площадь нежилых помещений | | 26,40м2 | |
| | | | | Площадь помещ. выше 0.000 | | 2413,3м2 | | |
| | | | | Площадь техподполья | | 577,85м2 | | |

Инв. № подл. _____
 Подп. и дата _____
 Взам. инв. № _____

| | | | | | | | | |
|-------------|------|-------------|--------|---------|---------|--|------|--------|
| | | | | | | 105-2/2022-AP | | |
| | | | | | | 4-х этажный жилой дом, расположенный по улице Григорьевская в г. Оренбурге (56:44:0353003:285) | | |
| Изм. | Кол. | Лист | № док. | Подпись | Дата | Стадия | Лист | Листов |
| | | | | | | П | 1 | |
| ГИП | | Л.Н.Адамова | | | 04.2023 | Объемно-планировочные показатели | | |
| Проверил | | Л.Н.Адамова | | | 04.2023 | | | |
| Разработал | | Мироненко | | | 04.2023 | | | |
| Н. контрол. | | Тасанова | | | 04.2023 | | | |
| | | | | | |  | | |



Ведомость отделки фасадов

| Элементы фасадов | Вид и способ отделки | Эталон коллера | Примечания |
|------------------|-------------------------|----------------|------------|
| Наружные стены | Декоративная штукатурка | | |
| Цоколь | Кирпич | | |
| Окна | Металлопластик | | |

| Изм. | Кол. | Лист | № док. | Подпись | Дата |
|-------------|------|------|--------|-------------|---------|
| | | | | | |
| ГИП | | | | Л.Н.Авамова | 04.2023 |
| Проверил | | | | Л.Н.Авамова | 04.2023 |
| Разработал | | | | Миренко | 04.2023 |
| Н. контрол. | | | | Тасанова | 04.2023 |

| | | | |
|--|------|------|--------|
| 105-2/2022-AP | | | |
| 4-х этажный жилой дом, расположенный по улице Григорьевская в г. Оренбурге (56:44.0353003:285) | | | |
| Изм. | Кол. | Лист | Листов |
| П | 2 | | |
| Фасад 1 - 11 | | | |

Взам. инв. №
Подп. и дата
Инв. № подл.

Фасад 11 - 1



Инв. № подл.
 Подп. и дата
 Взам. инв. №

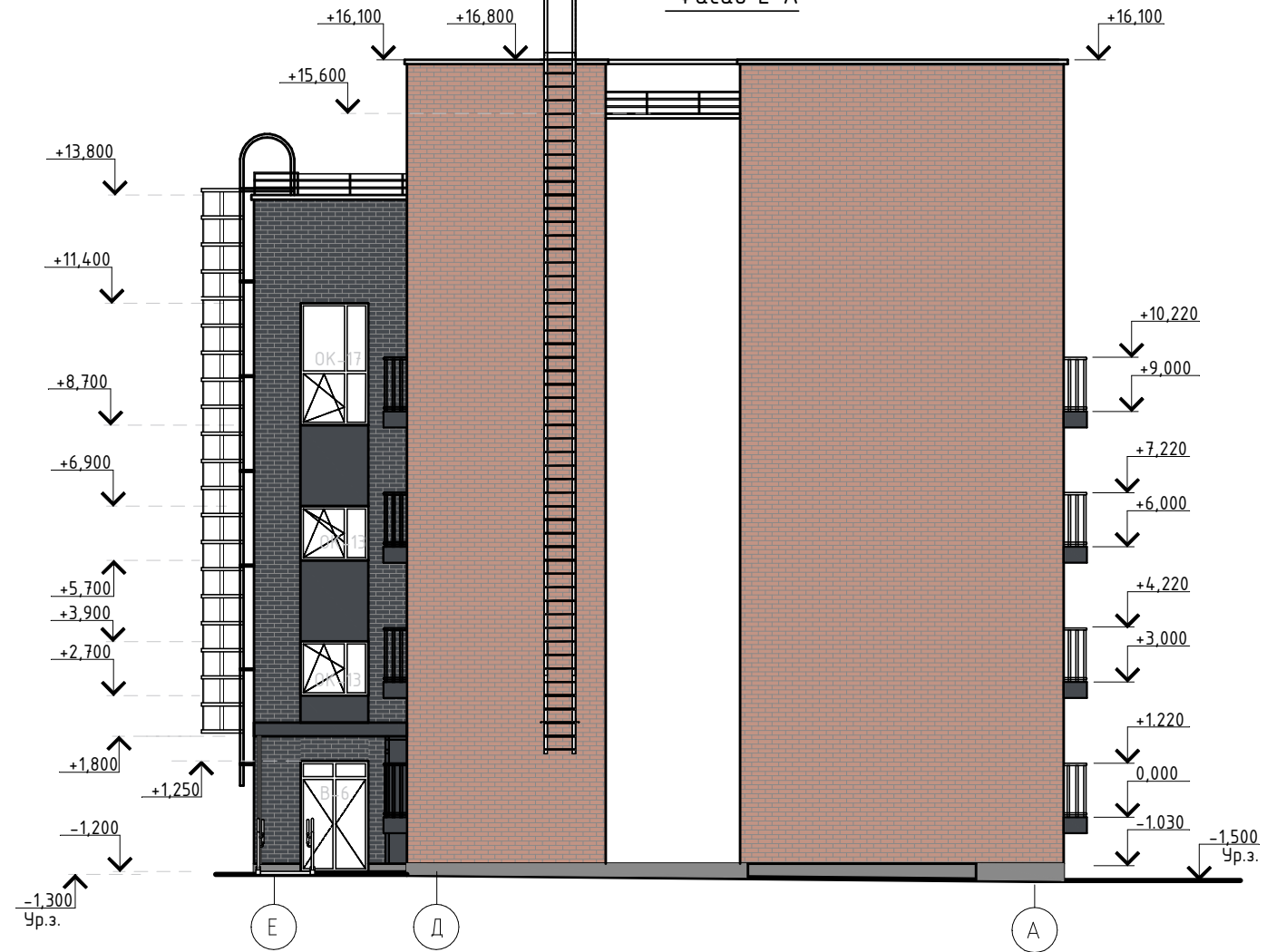
| | | | | | | | | |
|--------------|-------------|------|-----------------|---------|---------|--|------|--------|
| | | | | | | 105-2/2022-AP | | |
| | | | | | | 4-х этажный жилой дом, расположенный по улице Григорьевская в г. Оренбурге (56:44:0353003:285) | | |
| Изм. | Кол. | Лист | № док. | Подпись | Дата | Стадия | Лист | Листов |
| | | | | | | П | 3 | |
| | | | | | | АГГ <small>ОБЪЕКТОСНАБ</small> <small>г. Оренбург</small> | | |
| ГИП | Л.Н.Аванова | | | | 04.2023 | | | |
| Проверил | Л.Н.Аванова | | | | 04.2023 | | | |
| Разработал | Мирненко | | <i>Мирненко</i> | | 04.2023 | | | |
| Н. контрол. | Тасанова | | | | 04.2023 | | | |
| Фасад 11 - 1 | | | | | | | | |

Формат А4x3


Фасад А-Е



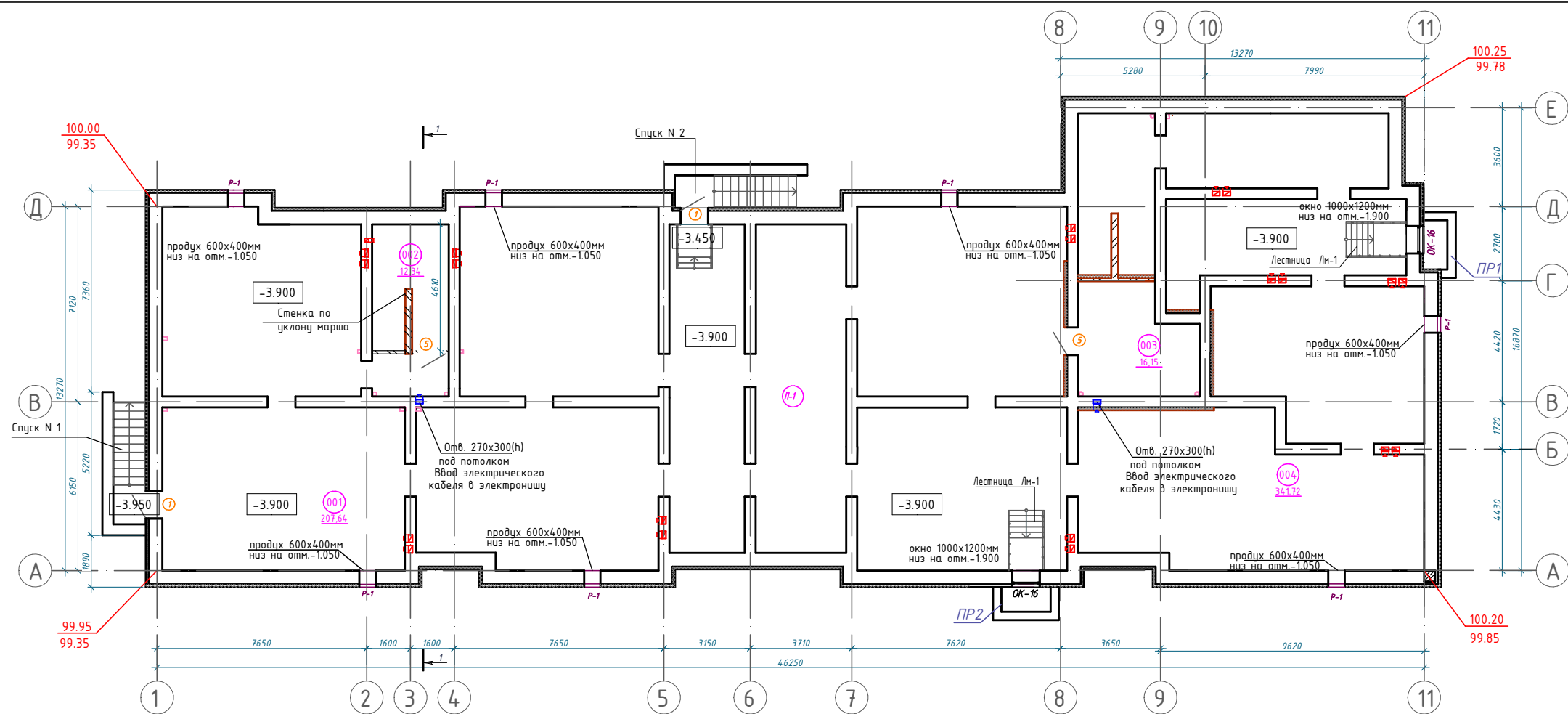
Фасад Е-А



Инд. № подл. Подп. и дата Взам. инд. №

| | | | | | | | | |
|-------------|------|-------------|--------|---------|---------|---|------|--------|
| | | | | | | 105-2/2022-АР | | |
| | | | | | | 4-х этажный жилой дом, расположенный по улице Григорьевская в г. Оренбурге (56:44:0353003:285) | | |
| Изм. | Кол. | Лист | № док. | Подпись | Дата | Стадия | Лист | Листов |
| | | | | | | П | 4 | |
| ГИП | | Л.Н.Адамова | | | 04.2023 | Фасад А-Е, Фасад Е-А  | | |
| Проверил | | Л.Н.Адамова | | | 04.2023 | | | |
| Разработал | | Мироненко | | | 04.2023 | | | |
| Н. контрол. | | Тасанова | | | 04.2023 | | | |

Формат А4х3

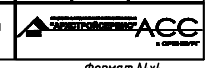


ЭКСПЛИКАЦИЯ ПОМЕЩЕНИЙ

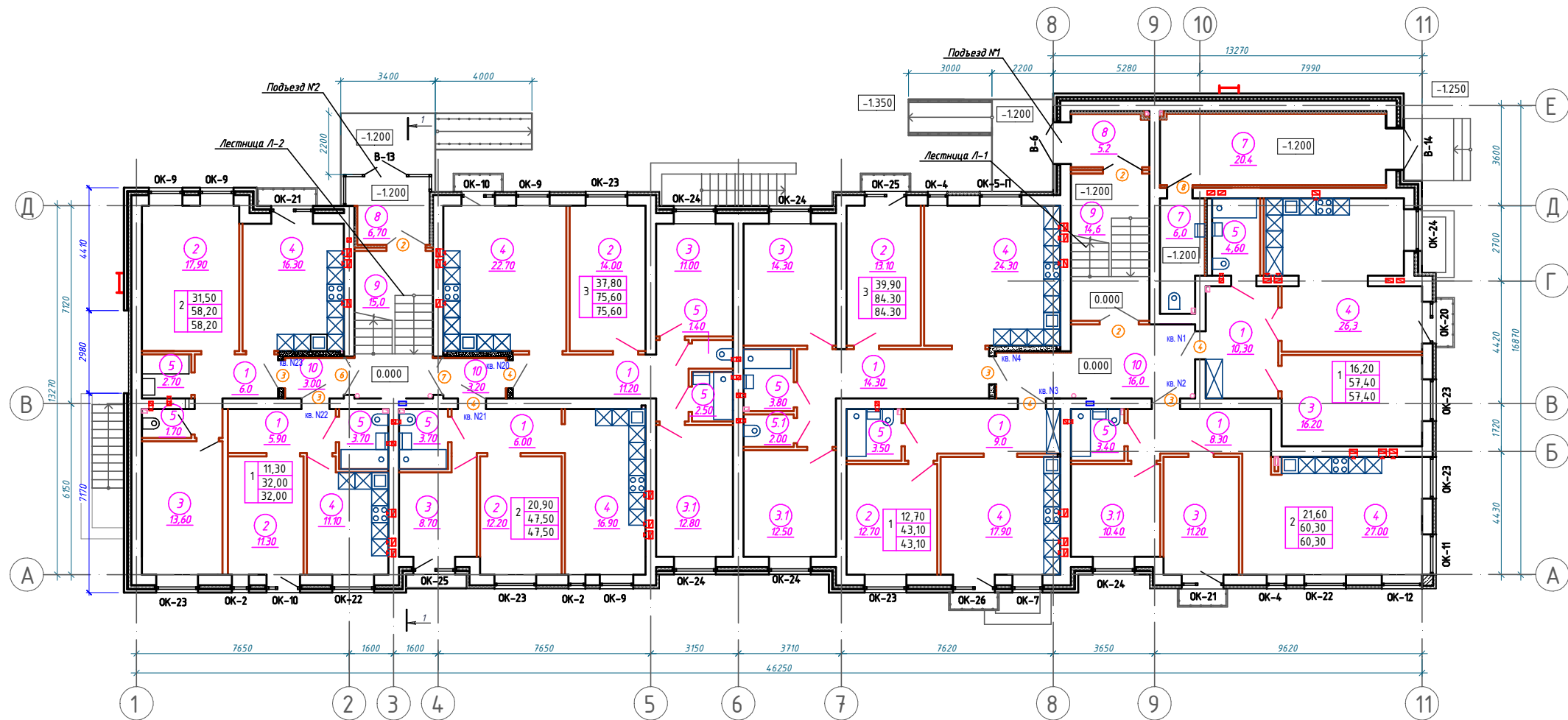
| НОМЕР ПОМЕЩЕНИЯ | НАИМЕНОВАНИЕ | ПЛОЩАДЬ М2 | КАТ. ПОМ. |
|-----------------|----------------|------------|-----------|
| 001 | Техподполье | 207,64 | |
| 002 | Электрощитовая | 12,34 | |
| 003 | Насосная | 16,15 | |
| 004 | Техподполье | 34,182 | |
| Итого: | | 577,85 | |

- За относительную отметку 0.000 принят уровень пола 1-го этажа, что соответствует абсолютной отметке 101.50.
- Окна-продухи выполнить с размерами 600 x 600h, вместо остекления вставить вентрешетку АМН фирмы "Арктос".
- Все элементы заполнения проемов учтены на листе 10.
- Во всех помещениях тип полов -П-1.

| | | | | | | | | |
|-------------|------|--------------|--------|---------|--|-----------------------------|------|--------|
| | | | | | 105-2/2022-AP | | | |
| | | | | | 4-х этажный жилой дом, расположенный по улице Григорьевская в г. Оренбурге (56:44:0353003:285) | | | |
| Изм. | Кол. | Лист | № док. | Подпись | Дата | Стадия | Лист | Листов |
| | | | | | | П | 5 | |
| ИП | | И.Н. Аванова | | | 04.2023 | Отделочный план техподполья | | |
| Проверил | | И.Н. Аванова | | | 04.2023 | | | |
| Разработал | | Иванченко | | | 04.2023 | | | |
| Н. контроль | | Гасанова | | | 04.2023 | | | |



Изм. №, дата, Взам. инв. №, Лист, и дата

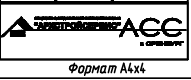


| ЭКСПЛИКАЦИЯ ПОМЕЩЕНИЙ | | | |
|------------------------------|-----------------------|------------|-----------|
| НОМЕР ПОМЕЩЕНИЯ | НАИМЕНОВАНИЕ | ПЛОЩАДЬ М2 | КАТ. ПОМ. |
| Жилая часть | | 458,4 | |
| 1 | Прихожая | 71,00 | |
| 2 | Гостиная | 81,20 | |
| 3 | Спальня | 110,70 | |
| 4 | Кухня | 162,50 | |
| 5 | Санузел | 33,00 | |
| Нежилые помещения | | 26,40 | |
| 7 | Кладовая с санузелом | 26,40 | |
| Помещения общего пользования | | 63,70 | |
| 8 | Тамбур | 11,90 | |
| 9 | Лестничная клетка | 29,60 | |
| 10 | Межквартирный коридор | 22,20 | |
| ИТОГО общая площадь этажа | | 548,50 | |

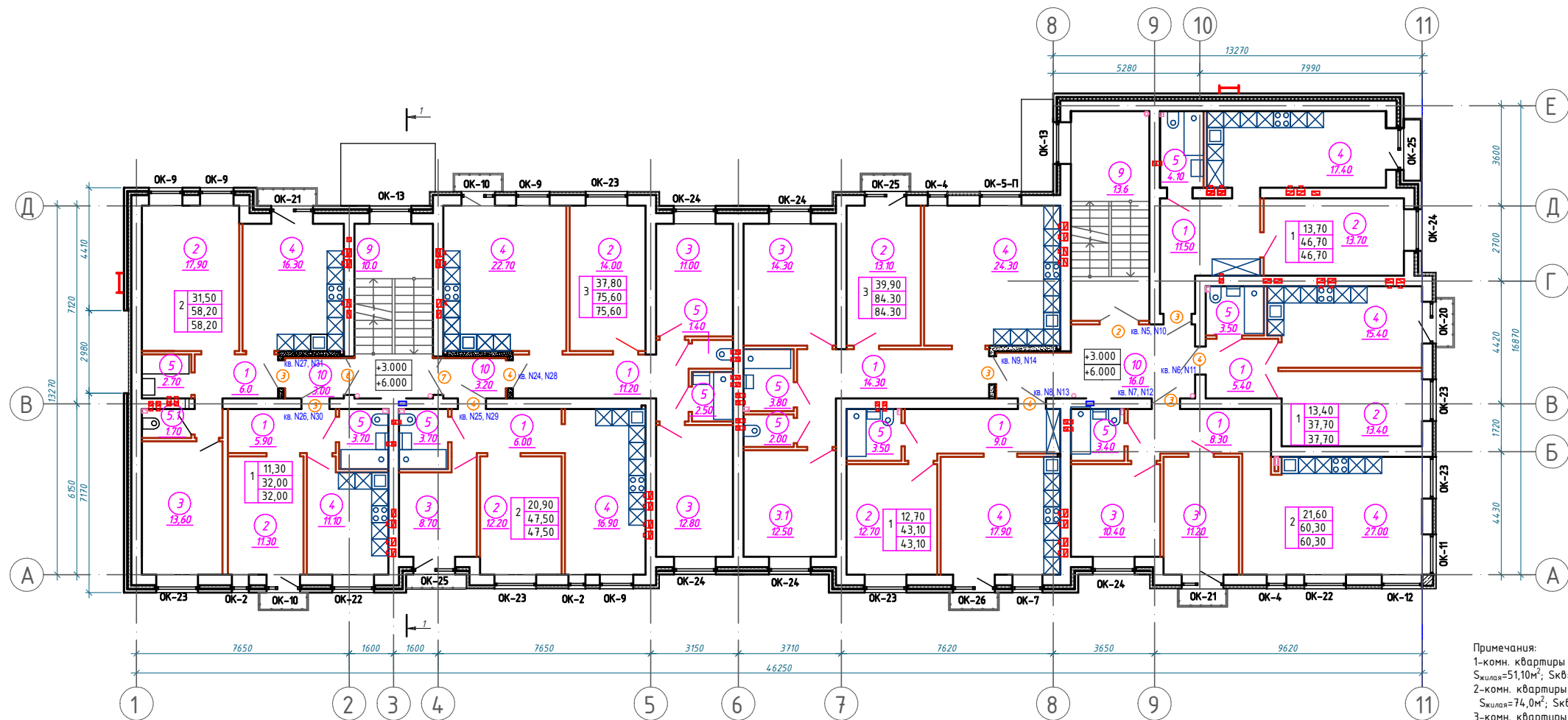
Примечания:
 1-комн. квартиры - 3шт.
 $S_{жилая}=40,20\text{м}^2$; $S_{кв}=132,50\text{м}^2$ / $S_{общ}=132,5\text{м}^2$
 2-комн. квартиры - 3шт.
 $S_{жилая}=74,0\text{м}^2$; $S_{кв}=166,0\text{м}^2$ / $S_{общ}=166,0\text{м}^2$
 3-комн. квартиры - 2шт.
 $S_{жилая}=77,70\text{м}^2$; $S_{кв}=159,90\text{м}^2$ / $S_{общ}=159,9\text{м}^2$

- Условные обозначения
- Утеплитель
 - Стены кирпича
 - Перегородки из кирпича
 - Перегородки из пеноблоков толщ. 200мм
 - Ж.б. колонна 400x400мм

| | | | | | | | | |
|-------------|------|--------------|--------|---------|--|----------------------------|------|--------|
| | | | | | 105-2/2022-AP | | | |
| | | | | | 4-х этажный жилой дом, расположенный по улице Григорьевская в г. Оренбурге (56:44:0353003:285) | | | |
| Изм. | Кол. | Лист | № док. | Подпись | Дата | Стадия | Лист | Листов |
| | | | | | | П | 6 | |
| ИП | | И.Н. Аванова | | | 04.2023 | Отделочный план 1-го этажа | | |
| Проверил | | И.Н. Аванова | | | 04.2023 | | | |
| Разработал | | Иванченко | | | 04.2023 | | | |
| Н. контрол. | | Гасанова | | | 04.2023 | | | |



Вид, № подл.
 План, и дата
 Взам. инв. №



ЭКСПЛИКАЦИЯ ПОМЕЩЕНИЙ

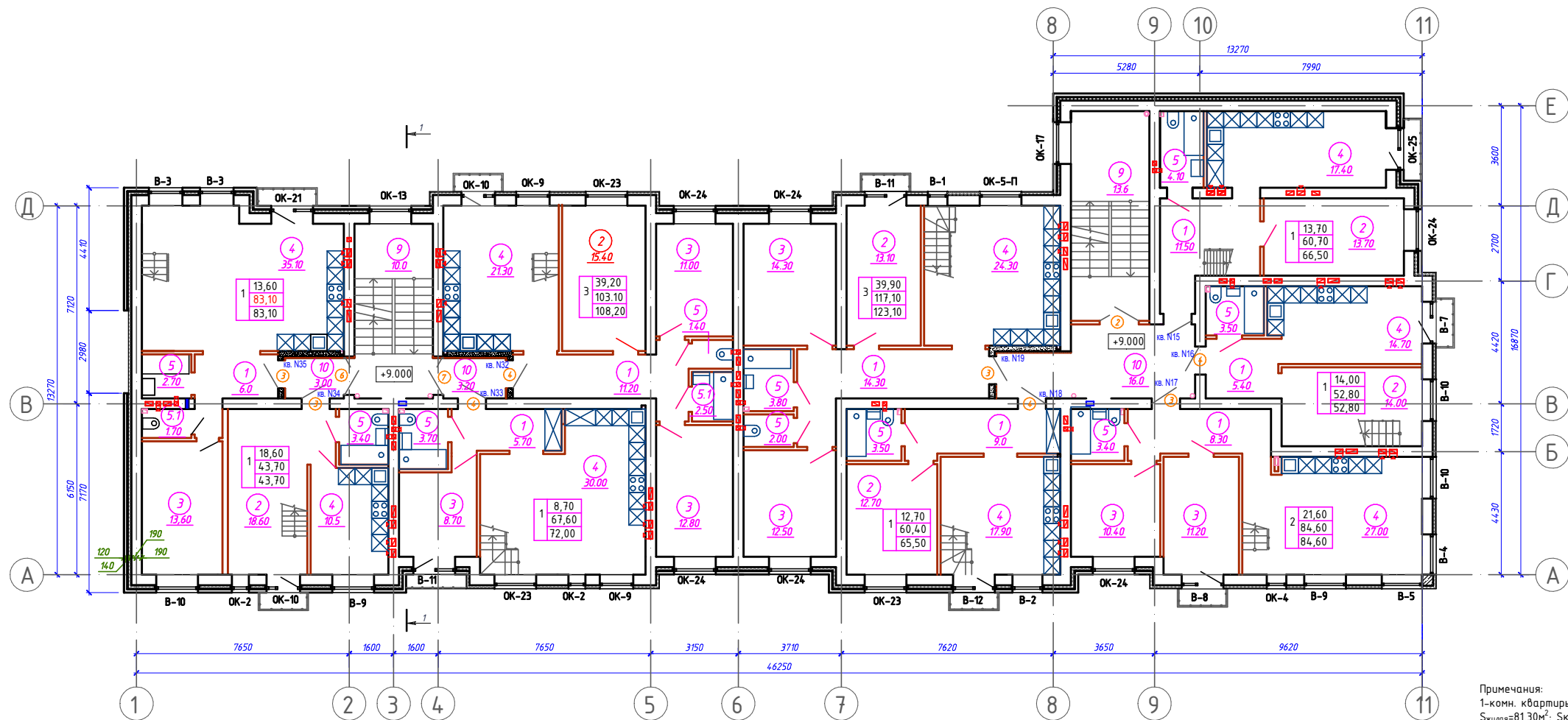
| НОМЕР ПОМЕЩЕНИЯ | НАИМЕНОВАНИЕ | ПЛОЩАДЬ М2 |
|-------------------------------------|-----------------------|---------------|
| Жилая часть | | 485,4 |
| 1 | Прихожая | 77,6 |
| 2 | Гостиная | 108,3 |
| 3 | Спальня | 94,5 |
| 4 | Кухня | 169,0 |
| 5 | Санузел | 36,0 |
| Помещения общего пользования | | 45,8 |
| 9 | Лестничная клетка | 23,6 |
| 10 | Межквартирный коридор | 22,2 |
| ИТОГО общая площадь этажа | | 531,20 |

- Условные обозначения**
- Утеплитель
 - Стены кирпича
 - Перегородки из кирпича
 - Перегородки из пеноблоков толщ. 200мм
 - Ж.б. колонна 400x400мм

Примечания:
 1-комн. квартиры - 4шт.
 S_{жилая}=51,10м²; S_{кв}=159,50м²/S_{общ}=159,5м²
 2-комн. квартиры - 3шт.
 S_{жилая}=74,0м²; S_{кв}=166,0м²/S_{общ}=166,0м²
 3-комн. квартиры - 2шт.
 S_{жилая}=77,70м²; S_{кв}=159,90м²/S_{общ}=159,9м²

| | | | | | | | | |
|-------------|------|--------------|--------|---------|--|---------------------------------|------|--------|
| | | | | | 105-2/2022-AP | | | |
| | | | | | 4-х этажный жилой дом, расположенный по улице Григорьевская в г. Оренбурге (56:44:0353003:285) | | | |
| Изм. | Кол. | Лист | № док. | Подпись | Дата | Стандия | Лист | Листов |
| | | | | | | П | 7 | |
| ИП | | И.Н. Аванова | | | 04.2023 | Отделочный план 2-го-3-го этажа | | |
| Проверил | | И.Н. Аванова | | | 04.2023 | | | |
| Разработал | | Иванченко | | | 04.2023 | | | |
| Н. контроль | | Гасанова | | | 04.2023 | Формат А4x4 | | |

Вид, № подл.
 План, у дача
 Вязь, инв. №

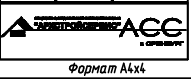


| ЭКСПЛИКАЦИЯ ПОМЕЩЕНИЙ | | |
|------------------------------|-----------------------|------------|
| НОМЕР ПОМЕЩЕНИЯ | НАИМЕНОВАНИЕ | ПЛОЩАДЬ М2 |
| Жилая часть | | 487,3 |
| 1 | Прихожая | 71,4 |
| 2 | Гостиная | 87,5 |
| 3 | Спальня | 94,5 |
| 4 | Кухня | 198,2 |
| 5 | Санузел | 35,7 |
| Помещения общего пользования | | 45,8 |
| 9 | Лестничная клетка | 23,6 |
| 10 | Межквартирный коридор | 22,2 |
| ИТОГО | | 533,7 |

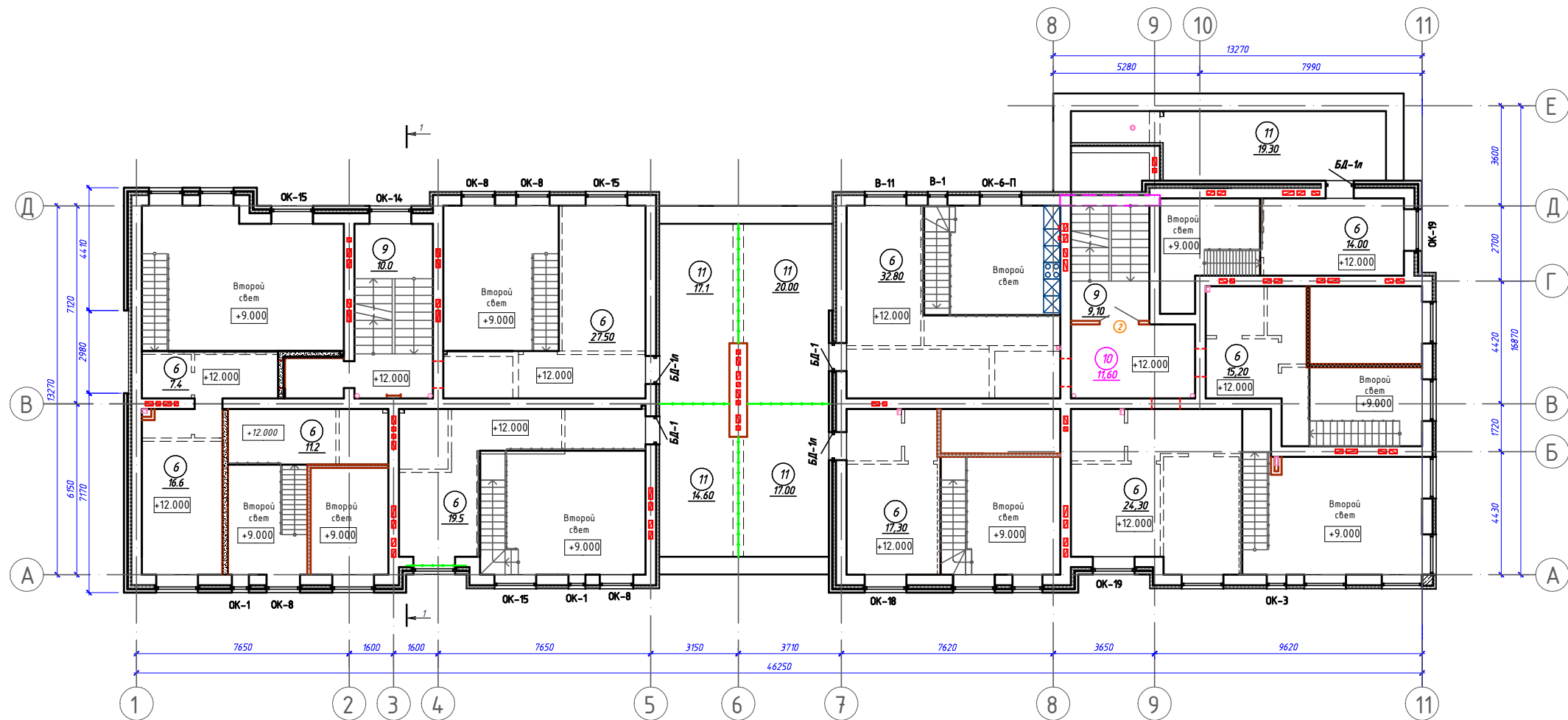
- Условные обозначения
- Утеплитель
 - Стены кирпича
 - Перегородки из кирпича
 - Перегородки из пеноблоков толщ. 200мм
 - Ж.б. колонна 400x400мм

Примечания:
 1-комн. квартиры - 6шт.
 Sжилая=81,30м²; Sкв=344,30м² /Сообщ=383,6м²
 2-комн. квартиры - 1шт.
 Sжилая=21,60м²; Sкв=84,60м² /Сообщ=84,6м²
 3-комн. квартиры - 2шт.
 Sжилая=79,10м²; Sкв=220,20м² /Сообщ=231,0м²

| | | | | | | | | |
|-------------|------|--------------|--------|---------|--|----------------------------|------|--------|
| | | | | | 105-2/2022-AP | | | |
| | | | | | 4-х этажный жилой дом, расположенный по улице Григорьевская в г. Оренбурге (56.44.0353003.285) | | | |
| Изм. | Кол. | Лист | № док. | Подпись | Дата | Стандия | Лист | Листов |
| | | | | | | П | 8 | |
| ИП | | И.Н. Аванова | | | 04.2023 | Отделочный план 4-го этажа | | |
| Проверил | | И.Н. Аванова | | | 04.2023 | | | |
| Разработал | | Иванченко | | | 04.2023 | | | |
| Н. контрол. | | Гасанова | | | 04.2023 | | | |



№ док. № подл. План, дата. Взам. инв. №



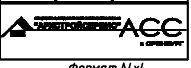
ЭКСПЛИКАЦИЯ ПОМЕЩЕНИЙ

| НОМЕР ПОМЕЩЕНИЯ | НАИМЕНОВАНИЕ | ПЛОЩАДЬ М2 | КАТ. ПОМ. |
|---|-----------------------|------------|-----------|
| <u>Жилая часть</u> | | | |
| 6 | Антресоль | 185.80 | |
| 11 | Терраса | 88.0 | |
| Итого с учетом площади террас с к-том 0.3 | | 273.8 | |
| <u>Помещения общего пользования</u> | | | |
| 9 | Лестничная клетка | 19.1 | |
| 10 | Межквартирный коридор | 11.6 | |
| ВСЕГО с учетом площади террас с к-том 0.3 | | 242.9 | |

- Условные обозначения**
- Утеплитель
 - Стены кирпича
 - Перегородки каркасно-обшивные толщ. 120мм
 - Перегородки из пеноблоков толщ. 200мм
 - Ж.б. колонна 400x400мм

- Внутриквартирные перегородки до отм.+11.750 выполнить кирпичными, а выше до отм.+14.400 -каркасно-обшивными.
- Все лестницы в квартирах, ведущие на антресоли,выполнить деревянными по индивидуальным проектам.

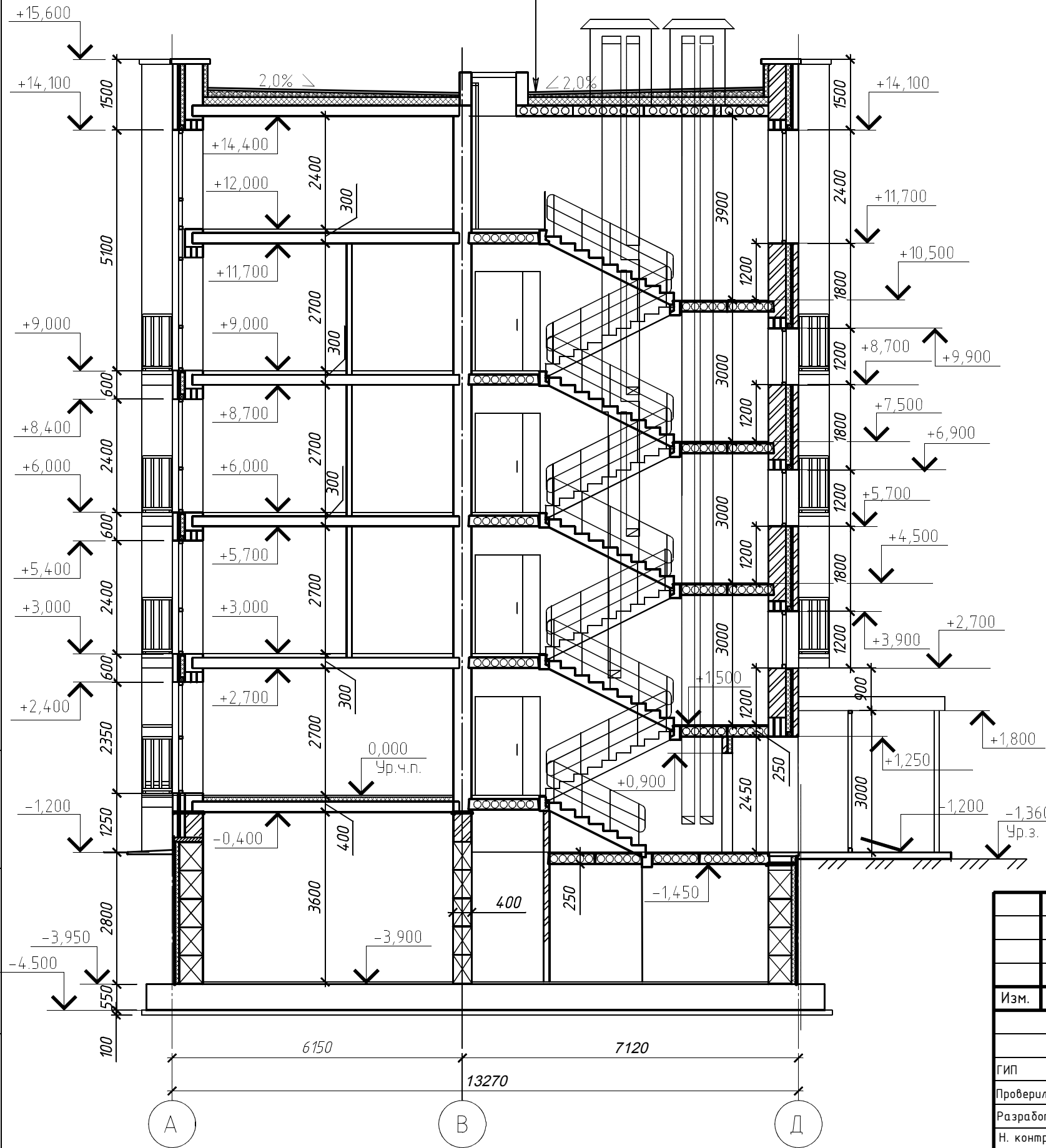
| | | | | | | | | |
|-------------|------|-------------|--------|---------|--|--|------|--------|
| | | | | | 105-2/2022-AP | | | |
| | | | | | 4-х этажный жилой дом, расположенный по улице Григорьевская в г. Оренбурге (56:44:0353003:285) | | | |
| Изм. | Кол. | Лист | № док. | Подпись | Дата | Стандия | Лист | Листов |
| | | | | | | П | 9 | |
| ИП | | И.Н.Аванова | | | 04.2023 | Отделочный план антресольного этажа | | |
| Проверил | | И.Н.Аванова | | | 04.2023 | | | |
| Разработал | | Журиченко | | | 04.2023 | | | |
| Н. контроль | | Гасанова | | | 04.2023 | | | |



№ док. № подл. План, и дата. Взам. инв. №

1-1

Техноэласт ЭКП - 1 слой
 Техноэласт ЭПП - 1 слой
 Праймер битумный ТЕХНОНИКОЛЬ №01
 Ц/п стяжка с армированием сеткой
 из 5Вр-1 с шагом 150х150мм - 40мм
 Керамзитовый гравий по цклонц - 0...150мм
 Разделительный слой - рудероид 1 слой
 Утеплитель ТЕХНОРУФ Н ПРОФ - 180мм
 Биполь ЭПП
 Плита перекрытия - 220мм



Инв. № подл.
 Подп. и дата
 Взам. инв. №

| Изм. | Кол. | Лист | № док. | Подпись | Дата |
|-------------|------|-------------|--------|--------------------|---------|
| | | | | | |
| ГИП | | Л.Н.Адамова | | | 04.2023 |
| Проверил | | Л.Н.Адамова | | | 04.2023 |
| Разработал | | Мироненко | | <i>[Signature]</i> | 04.2023 |
| Н. контрол. | | Тасанова | | | 04.2023 |

105-2/2022-AP
 4-х этажный жилой дом, расположенный по улице
 Григорьевская в г. Оренбурге (56:44:0353003:285)

| Стадия | Лист | Листов |
|--------|------|--------|
| П | 10 | |

Разрез 1-1.

АРХСТРОЙСЕРВИС АСС
 г. ОРЕНБУРГ

Формат А3